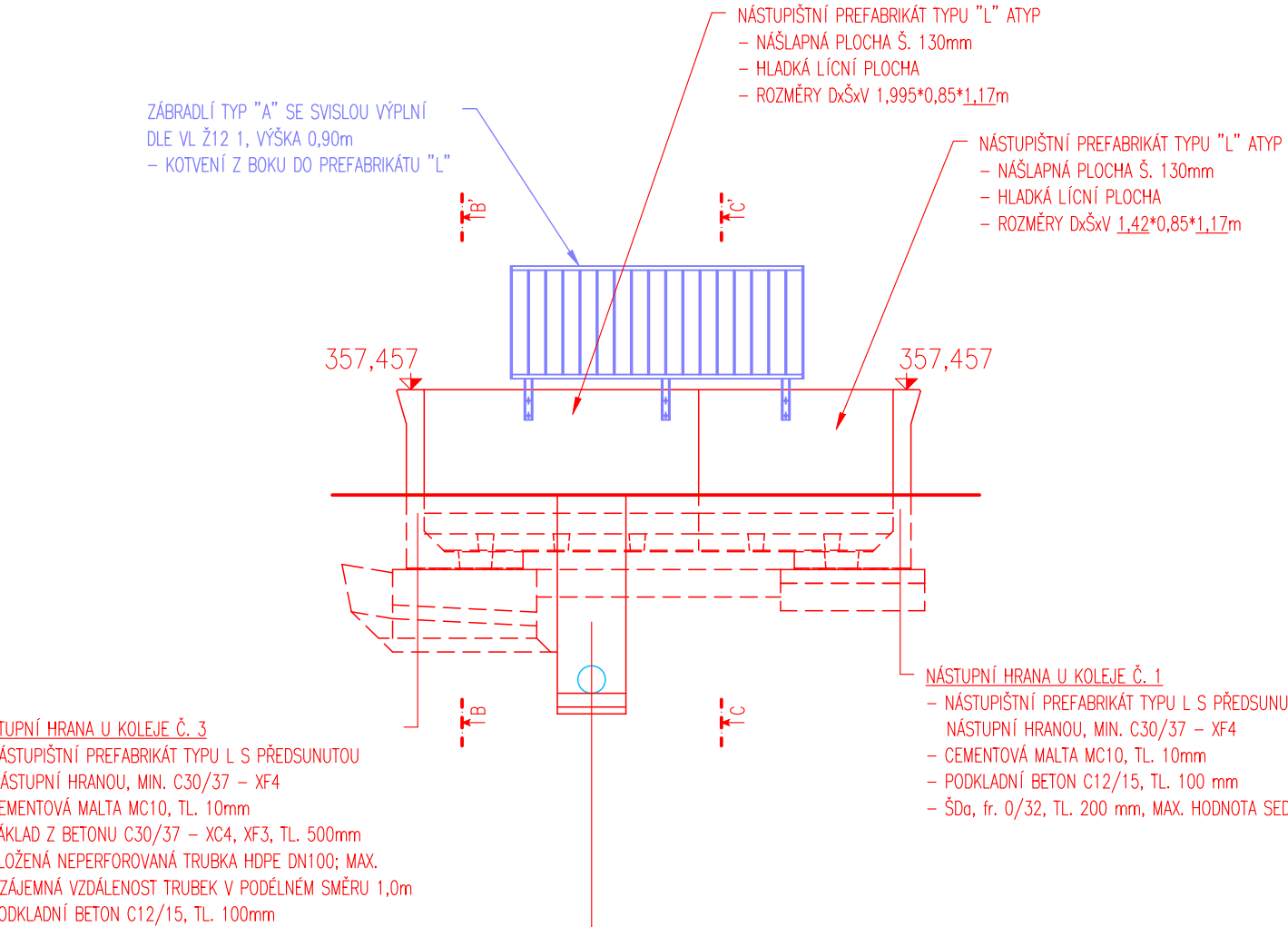


SO 11-13-01 OBNOVA NÁSTUPIŠTĚ, ŽST ŽULOVÁ

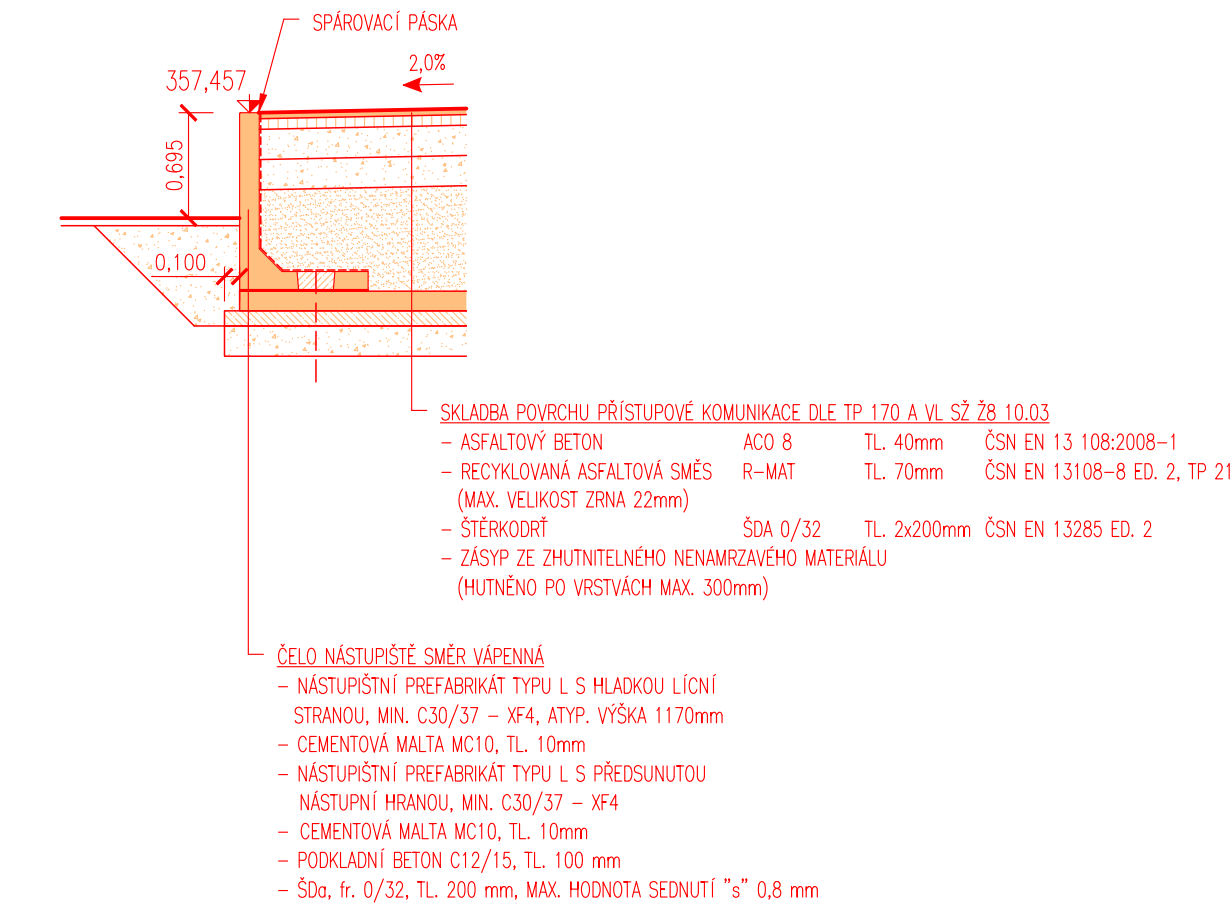
DETAILY UKONČENÍ NÁSTUPIŠTĚ, M 1:50

UKONČENÍ NÁSTUPIŠTĚ km 13,158 421 (SMĚR VÁPENNÁ)

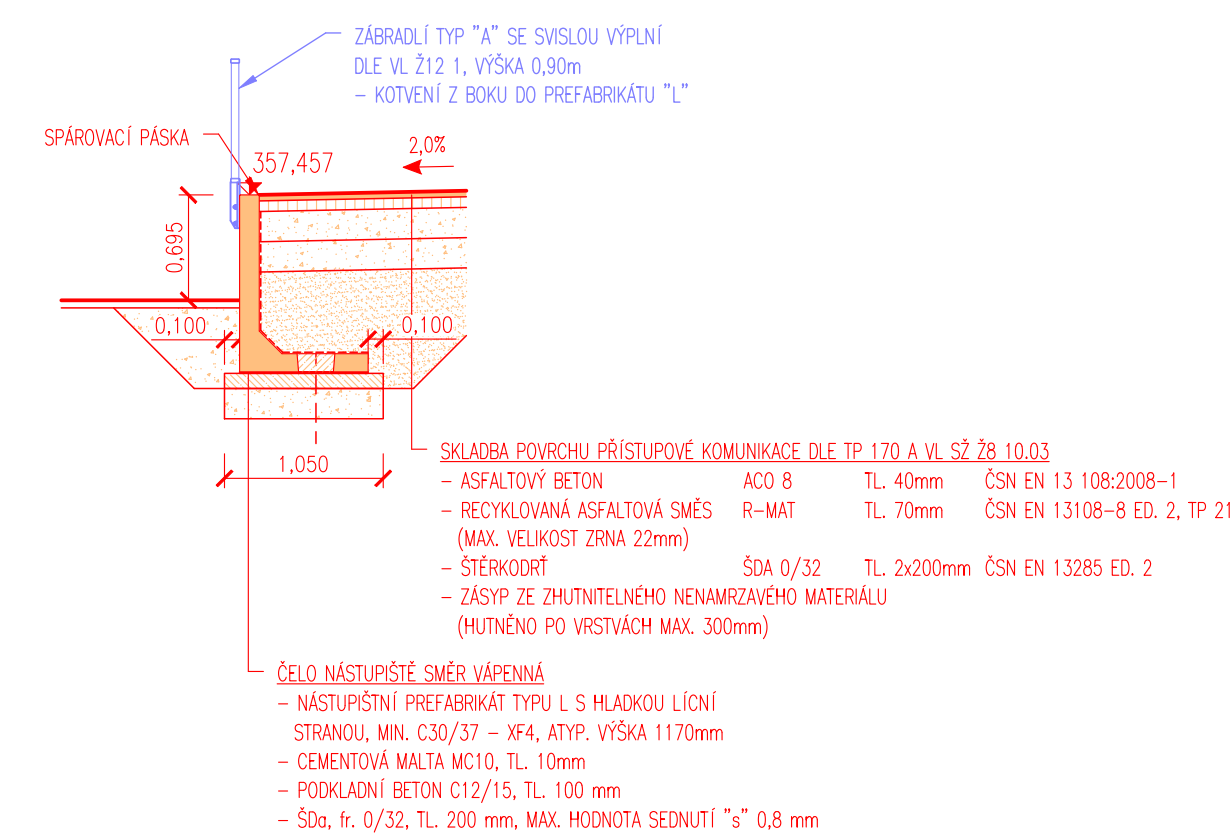
POHLED A-A'



ŘEZ B-B'

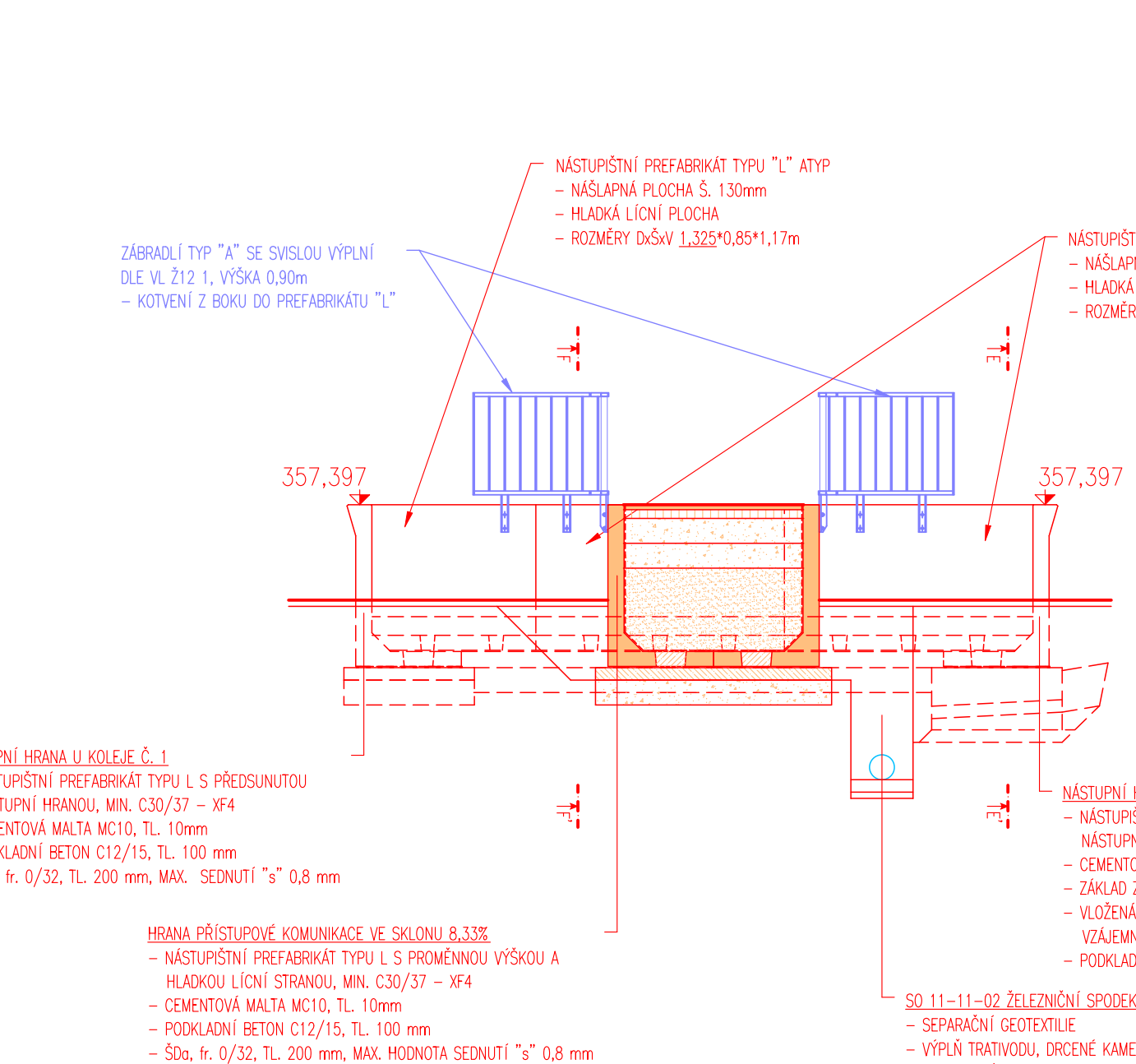


ŘEZ C-C'



UKONČENÍ NÁSTUPIŠTĚ km 13,219 106 (SMĚR VELKÁ KRAŠ)

POHLED D-D'



HRANA PŘÍSTUPOVÉ KOMUNIKACE VE SKLONU 8,33%

- NÁSTUPNÍ PREFABRIKÁT TYPU L S PROMĚNNOU VÝŠKOU A HLADKOU LÍCNÍ STRANOU, MIN. C30/37 – XF4
- CEMENTOVÁ MALTA MC10, TL. 10mm
- TRATIVODNÍ TRUBKA PEHD DN 200
- Šda, fr. 0/32, TL. 200 mm, MAX. HODNOTA SEDNUTÍ "s" 0,8 mm

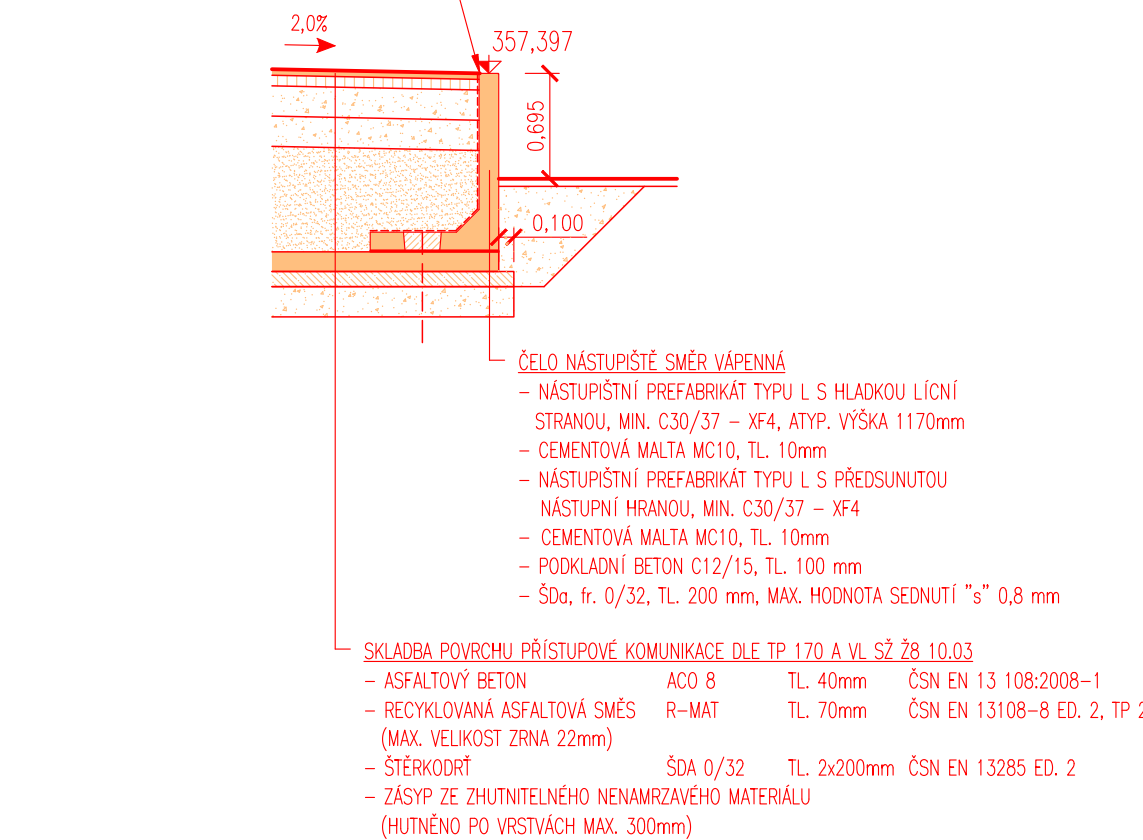
SKLADBA POVrchU PŘÍSTUPOVÉ KOMUNIKACE DLE TP 170 A VL SŽ Ž8 10.03

- ASFALTOVÝ BETON ACO 8 TL. 40mm ČSN EN 13 108:2008-1
- RECYKLOVANÁ ASFALTOVÁ SMĚS R-MAT TL. 70mm ČSN EN 13108-8 ED. 2, TP 210 (MAX. VELIKOST ZRNA 22mm)
- ŠTERKODŘ ŠDA 0/32 TL. 2x200mm ČSN EN 13285 ED. 2
- ZÁSYP ZE ZHUTNITELNÉHO NENAMRZAVÉHO MATERIÁLU (HUTNĚNO PO VRSTVÁCH MAX. 300mm)

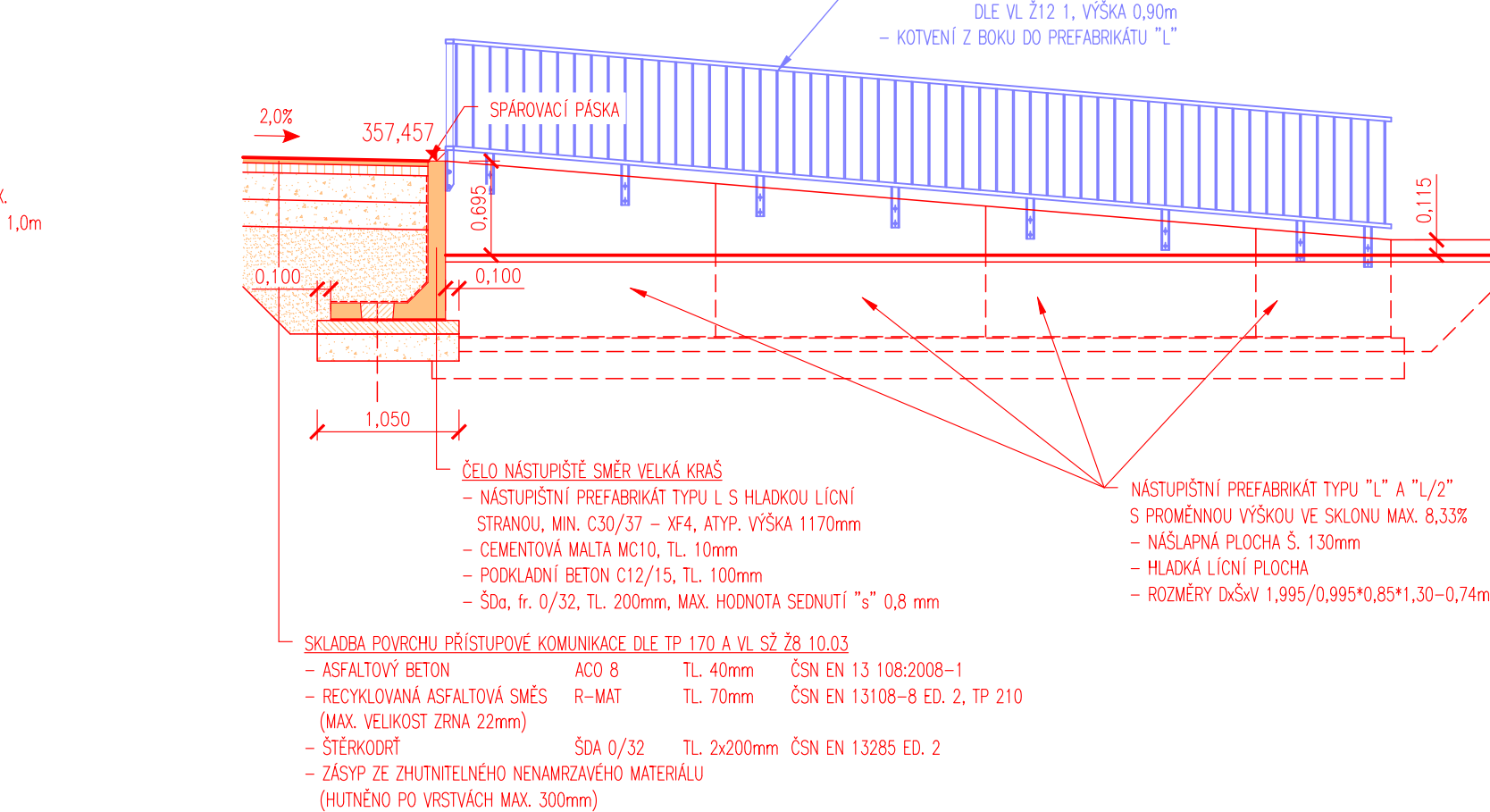
ČELO NÁSTUPIŠTĚ SMĚR VÁPENNÁ

- NÁSTUPNÍ PREFABRIKÁT TYPU L S HLADKOU LÍCNÍ STRANOU, MIN. C30/37 – XF4, ATYP. VÝŠKA 1170mm
- CEMENTOVÁ MALTA MC10, TL. 10mm
- PODKLADNÍ BETON C12/15, TL. 100 mm
- Šda, fr. 0/32, TL. 200 mm, MAX. HODNOTA SEDNUTÍ "s" 0,8 mm

ŘEZ E-E'



POHLED F-F'



SOUVISEJÍCÍ SO A PS:

SO 11-01-11 OBNOVA SZZ, ŽST ŽULOVÁ  
SO 11-10-01 ŽELEZNIČNÍ SVRŠEK, KM 12,500 – KM 13,400  
SO 11-11-02 ŽELEZNIČNÍ SPODEK, KM 12,915 – KM 13,300  
SO 11-14-01 VÝSTROJ TRATI, KM 12,500 – KM 13,400  
SO 11-20-01 OPRAVA MOSTU, EVID. KM 13,279

LEGENDA:

- NOVÝ STAV
- STÁVAJÍCÍ STAV
- RUŠENÉ KONSTRUKCE

Revize:	Datum:	Popis:	Kontroloval:
000	28.4.2025	PDPS – Definitivní odevzdání dokumentace	Martin Lipenský, DiS.

Stavebník/Investor:	<b>Správa železnic, státní organizace</b> Dlažďená 1003/7, Praha 1 - Nové Město, 110 00 IČO: 709 94 234	<b>SPRÁVA ŽELEZNIC</b>
Zástupce investora:	<b>OR Ostrava, Muglinovská 1038/5, 702 00 Ostrava</b>	

Generální projektant:	<b>PRODIN a.s.</b> K Vápence 2745, 530 02 Pardubice T: +420 466 055 130 IČO: 252 92 161 E: info@prodin.cz	<b>PRODIN</b> SKUPINA VENTIO
Hlavní projektant (HIP):	<b>Ing. Petr Burda</b>	Souřadný systém: <b>S-JTSK, B.p.v.</b>

Název stavby/akce:	<b>Odstranění havarijního stavu po povodních 2024 – komplexní oprava trati v úseku Vápenná – Javorník ve Slezsku – PD</b>	Zakázka: <b>31/24/1041.208</b>
Místo stavby	Olomoucký kraj TUDU 137106 - 137202 Vápenná (mimo) - Javorník (mimo)	Datum: <b>28.4.2025</b>
Název části:	<b>Nástupiště</b>	Stupeň dokumentace: <b>PDPS</b>
Název objektu:	<b>Obnova nástupiště, ŽST Žulová</b>	Označení části: <b>D.2.1.2.1</b>
Odpovědný projektant:	Martin Lipenský, DiS.	Označení objektu: <b>SO 11-13-01</b>
Zpracovatel přílohy:	Ing. Tomáš Dvořáček	Formát: <b>6x A4</b>
Název přílohy:	<b>Detaily ukončení nástupiště</b>	Měřítko: <b>1:50</b>
		Číslo přílohy: <b>2.005</b>
		Č. paré: